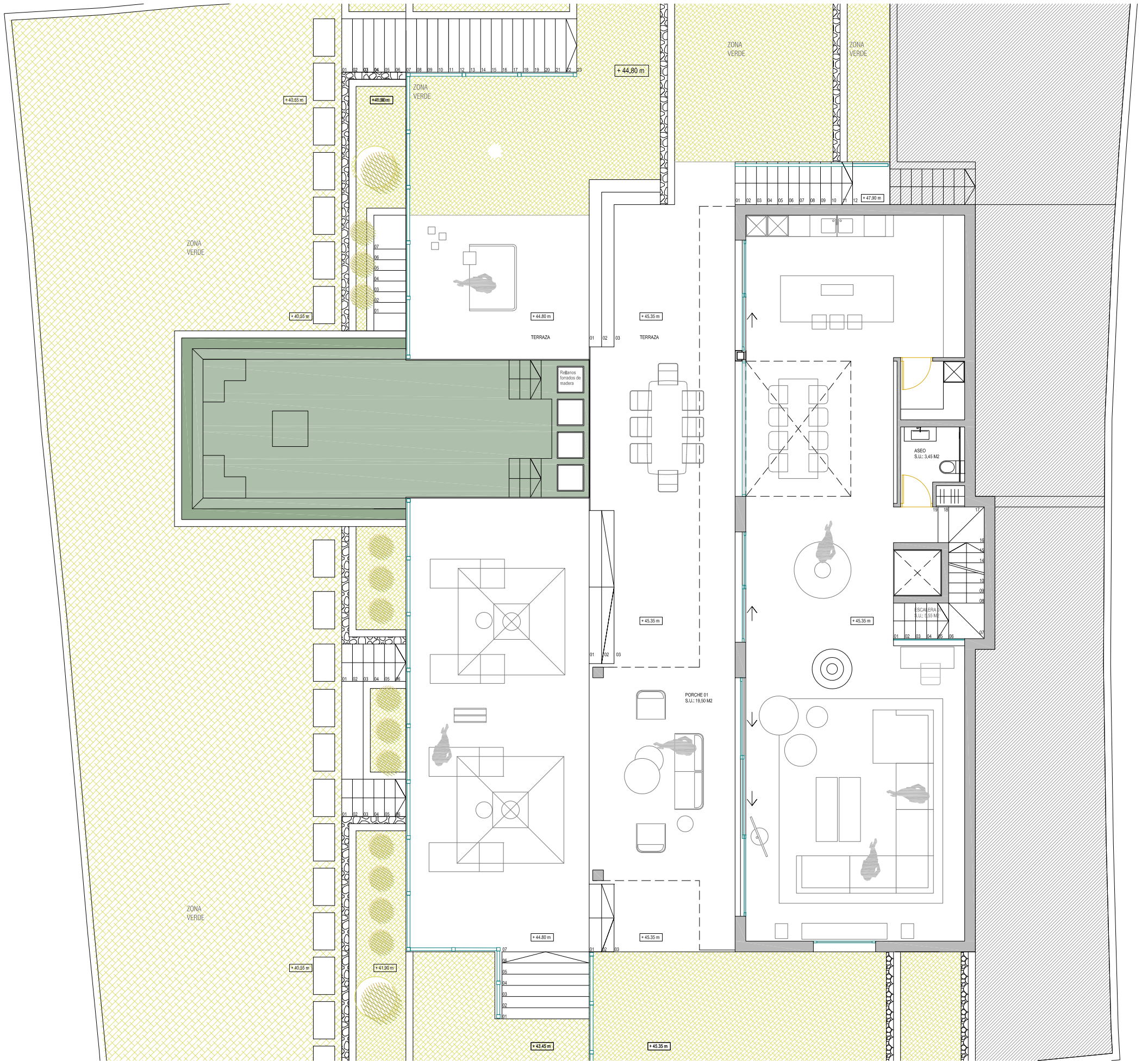


**PLANTA PISO**  
 SUPERFICIE CONSTRUIDA: 130,61 m<sup>2</sup>  
 Cota de Implantación de Planta PISO: +49,15 m

0 1 2 3 4 5



**PLANTA BAJA**  
 SUPERFICIE CONSTRUIDA: 144,12 m<sup>2</sup>  
 SUPERFICIE PORCHES (50%): 19,50 m<sup>2</sup>  
 SUPERFICIE PISCINA (100%): 40,00 m<sup>2</sup>  
 Cota de Implantación de Planta Baja: + 45,35 m

10 11 12 13 14 15



**PLANTA SÓTANO**  
 SUPERFICIE CONSTRUIDA: 207,12 m<sup>2</sup>  
 Cota de Implantación de Planta Sótano: + 41,80 m

